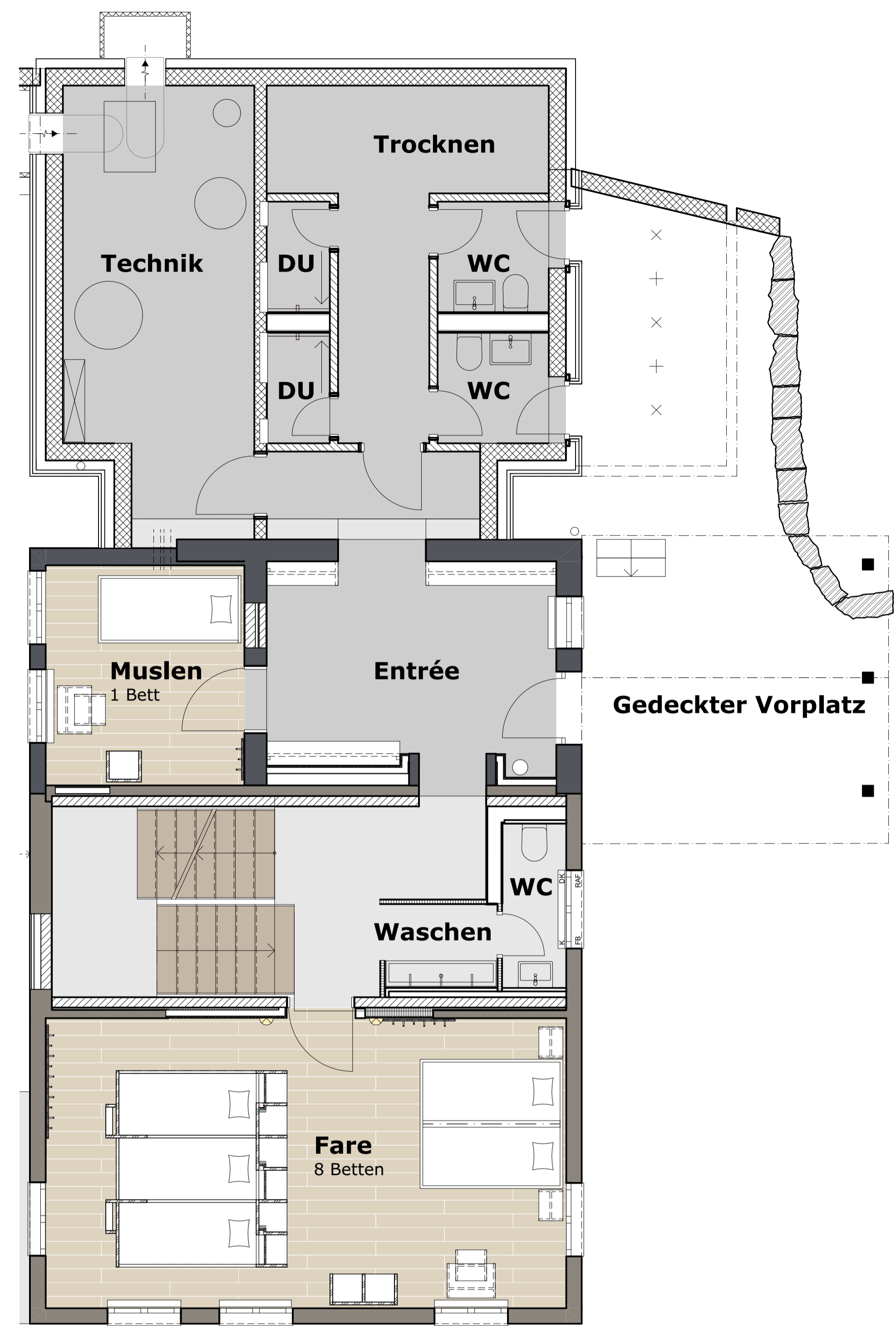




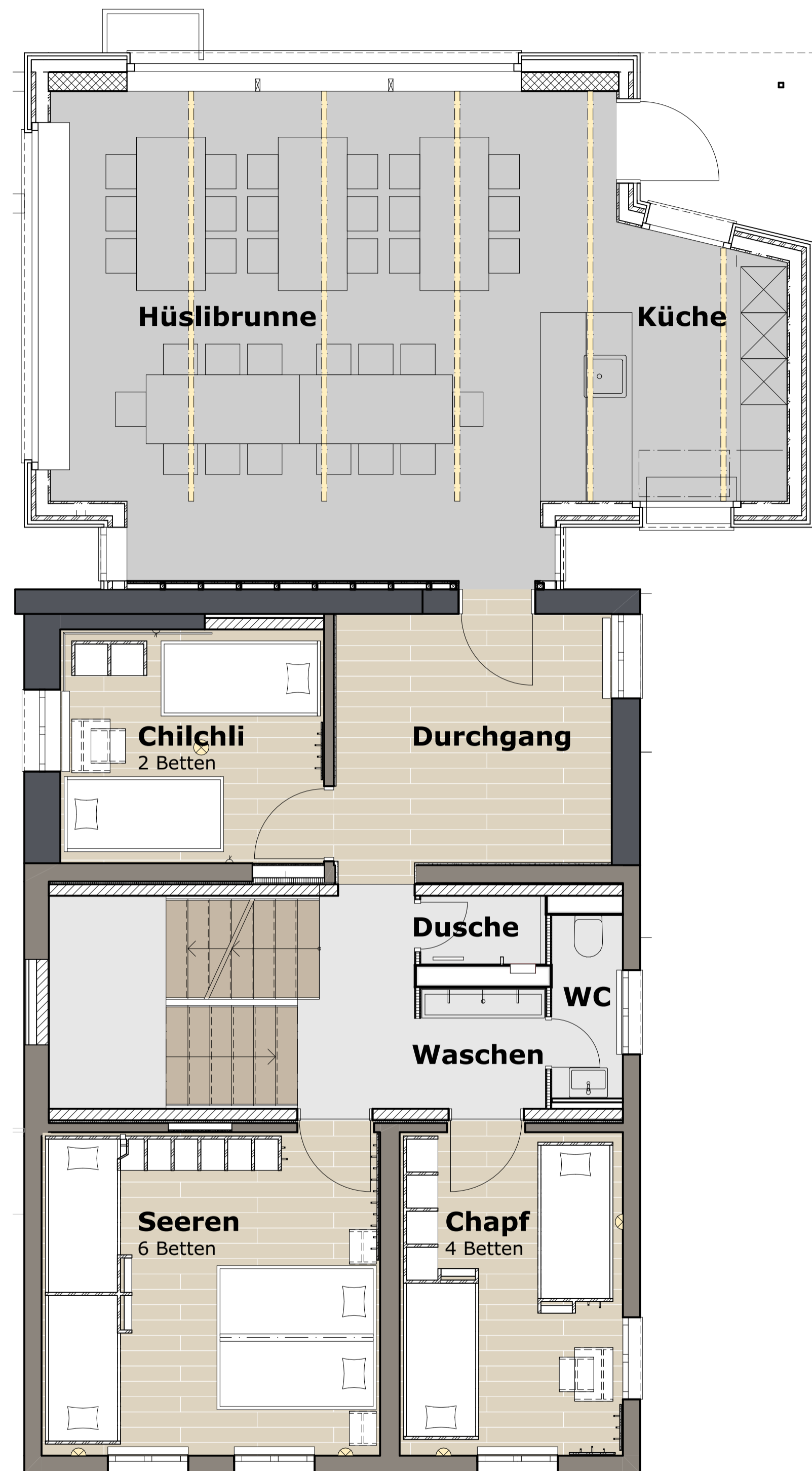
Untergeschoss



Erdgeschoss

- LEGENDE**
- Vollholzparkett bestehend
 - Eichenstufen massiv
 - CAF Unterlagsboden eingefärbt schwarz
 - Monobeton

| | | |
|---|---|--|
| <p>Bauherrschaft I.+R. Schrepfer-Laager Stiftung % RHS & P Rechtsanwälte Bahnhofstrasse 15 8750 Glarus</p> | <p>Untergeschoss, Erdgeschoss 1:50</p> | <p>Objekt Gruppenhaus Hüslibrunnen Untere Betliserstrasse 6 8872 Betlis</p> |
|  <p>Architektur ABG GmbH Obere Dorfstrasse 2 8873 Armden 055 611 11 66 www.abg-architektur.ch</p> | <p>Möblierung M2</p> <p>Plan Nr 51-211 Druck 25.05.23 Datum 10.02.23 LaO Format 84 x 60</p> |  |

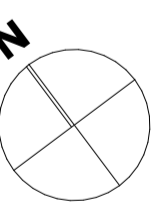


Obergeschoss



Dachgeschoss

- LEGENDE**
- Vollholzparkett bestehend
 - Eichenstufen massiv
 - CAF Unterlagsboden eingefärbt schwarz
 - Monobeton



| | | |
|---|---|--|
| <p>Bauherrschaft I.+R. Schrepfer-Laager Stiftung % RHS & P Rechtsanwälte Bahnhofstrasse 15 8750 Glarus</p> | <p>Obergeschoss, Dachgeschoss 1:50</p> | <p>Objekt Gruppenhaus Hüslibrunnen Untere Betliserstrasse 6 8872 Betlis</p> |
| | <p>Architektur ABG GmbH Obere Dorfstrasse 2 8873 Armden 055 611 11 66 www.abg-architektur.ch</p> | <p>Möblierung M2 Plan Nr 51-212 Druck 25.05.23 Datum 10.02.23 LaO Format 84 x 60</p> |
| | | |